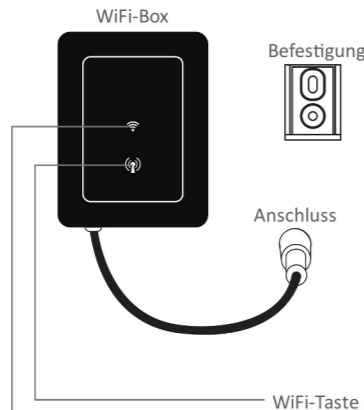
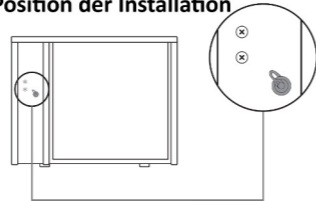


a) Komponenten

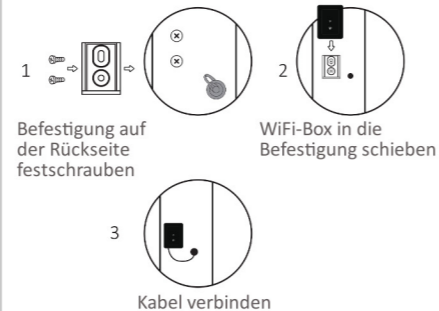


- Grün: Netzwerkverbindung
- Orange: Keine Netzwerkverbindung
- Rot: Fehler

b) Position der Installation



c) Installation



1. APP Download



App-Download für Android-Nutzer bitte über



App-Download für iPhone-Nutzer bitte über

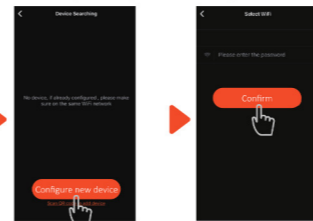


2. Verbindung



1. Den WiFi-Knopf für drei Sekunden drücken um das Verbindungsprogramm zu starten. Die Kontrollleuchte wird nun aufleuchten.

2. Das neue Gerät konfigurieren / einrichten (Bei englischer Spracheinstellung der App "Configure new device"). Den Anweisungen folgen und Eingabe bestätigen.



3. Betrieb



Hinweise:
1. Wenn das WiFi-Signal nicht ausreicht, behelfen Sie sich bitte mit einem ca. 10 Meter langen Verlängerungskabel.
2. Die Wettervorhersage dient nur als Referenz. Die App wird ohne direkte Benachrichtigung aktualisiert.